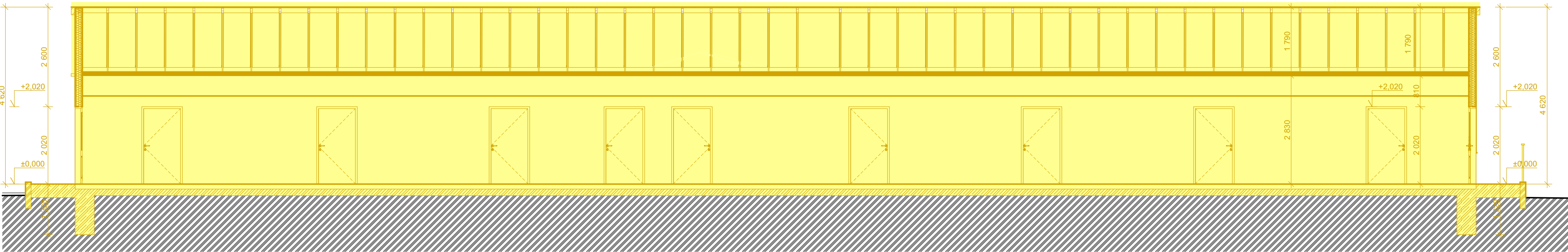
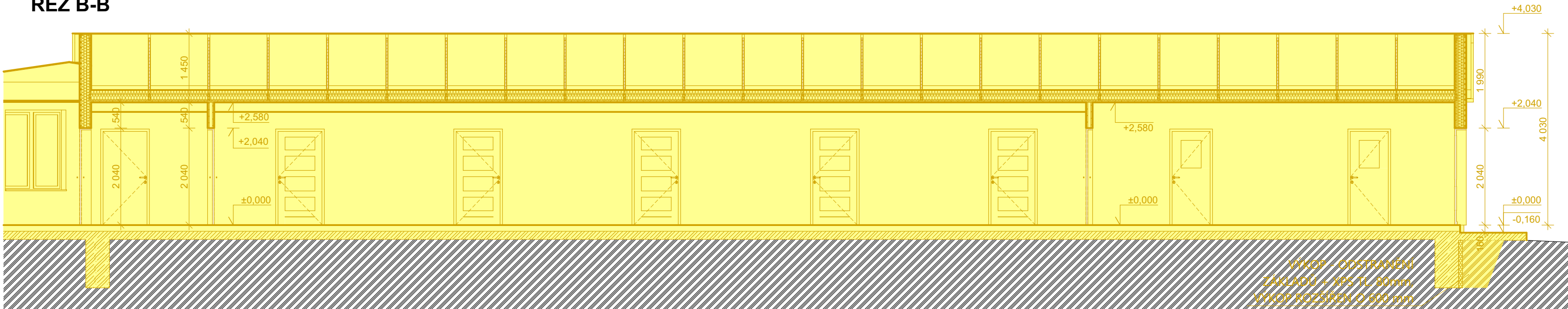


ŘEZ E-E



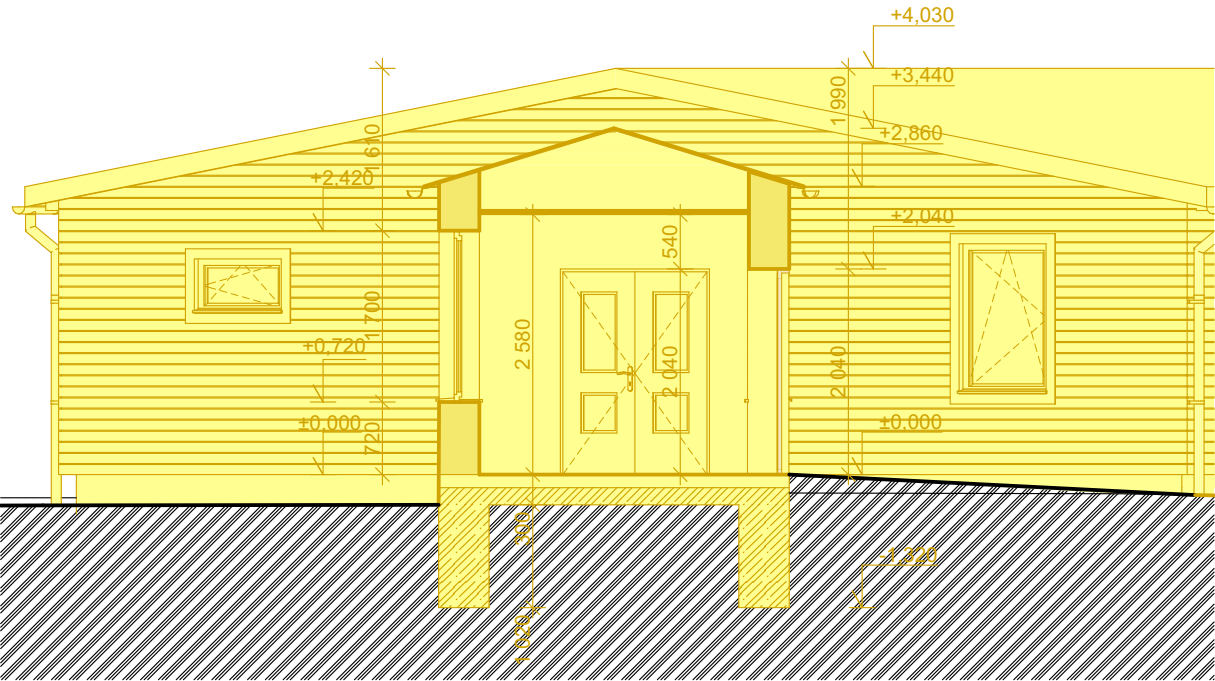
ŘEZ B-B



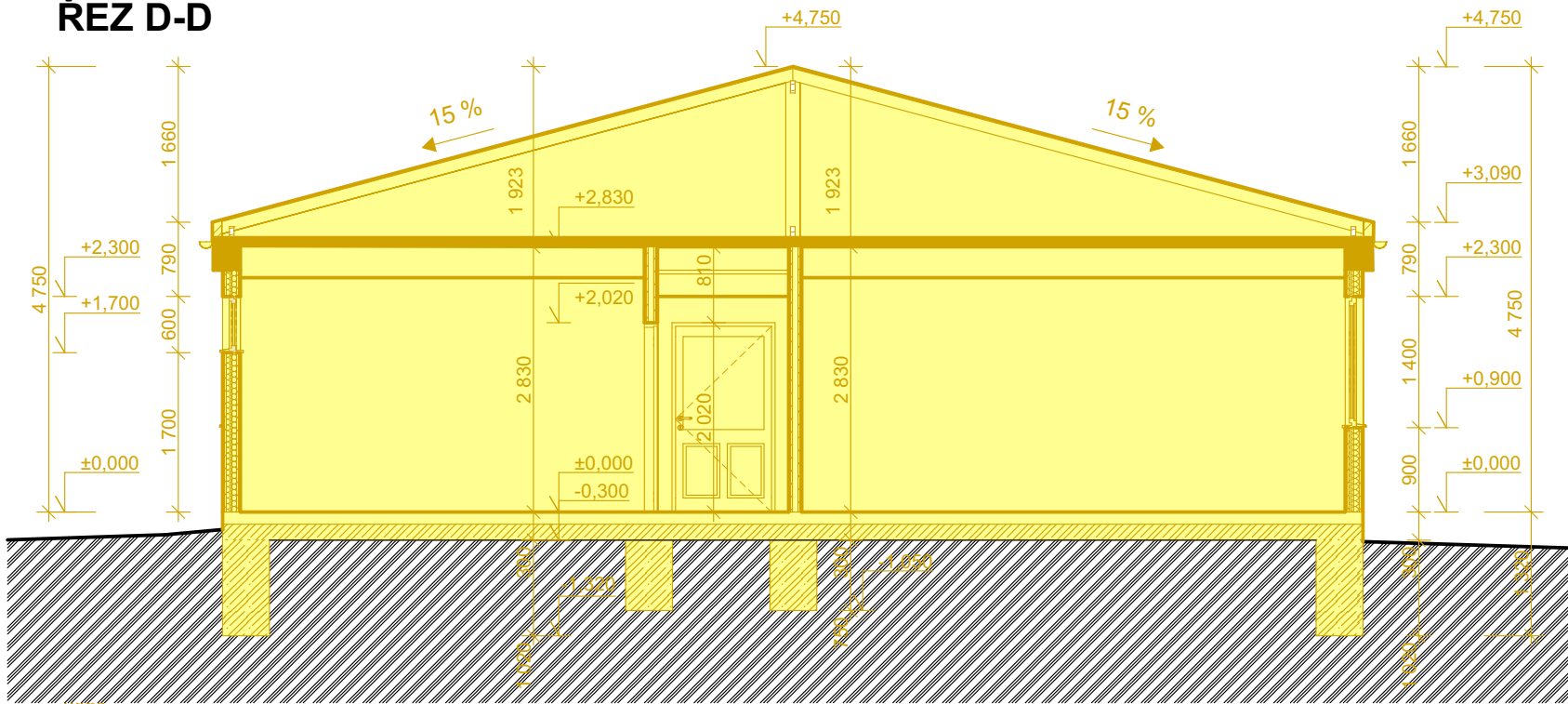
LEGENDA STÁVAJÍCÍCH MATERIÁLŮ

- OBVODOVÉ STĚNY OBJEKT B, NOSNÉ OCELOVÉ RÁMY + DŘEVĚNÉ SLOUPKY + IZOLACE, CALOFRIG + EPS TL.80mm+ MW 160 mm, ZÁKLOP, DŘEVĚNÝ EXTERIÉROVÝ OBKLAD
- VNITŘNÍ STĚNY STĚNY OBJEKT B, DŘEVĚNÉ SLOUPKY + MINERÁLNÍ IZOLACE, ZÁKLOP
- OBVODOVÉ STĚNY OBJEKT A, NOSNÉ OCELOVÉ RÁMY + DŘEVĚNÉ SLOUPKY + IZOLACE, CALOFRIG + EPS TL.80mm, EXTERIÉROVÁ OMÍTKA
- KONSTRUKCE STĚN, PŘEDPOKLAD STĚNA CPP
- BETONOVÉ KONSTRUKCE
- PŮVODNÍ ZEMINA

ŘEZ C-C



ŘEZ D-D



POZNÁMKA:

- PŘED BOURÁNÍM NUTNO VYTÝČIT INŽENÝRSKÉ SÍTĚ! BOURÁNÍ SÍTÍ A ROZVODŮ BUDE PROBIHAT SAMOSTATNĚ A BUDE PROVÁDĚNO ZASLEPENÍ PROSTUPUJÍCÍCH SÍTÍ MEZI BOURANÝM OBJEKTEM A STÁVAJÍCÍMI BUDOVAMI DOMOVA DUCHODCŮ
- BĚHEM PROVÁDĚNÍ BOURACÍCH PRACÍ BUDE PROVÁDĚNO TRÍDĚNÍ A EVIDENCE MNOŽSTVÍ ODPADŮ REALIZAČNÍ FIRMOU.
- BUDE PROBIHAT LIKVIDACE DLE ZÁKONA O ODPADECH 154/2010 Sb. A KATALOGU O ODPADECH DLE VYHLÁŠKY 93/2016 Sb.
- STAVEBNÍ SŮT A DALŠÍ ODPADY, KTERÉ JE MOŽNO RECYKLOVAT BUDOU RECYKLOVÁNY U PŘÍSLUŠNÉ ODBORNÉ FIRMY

POZNÁMKA

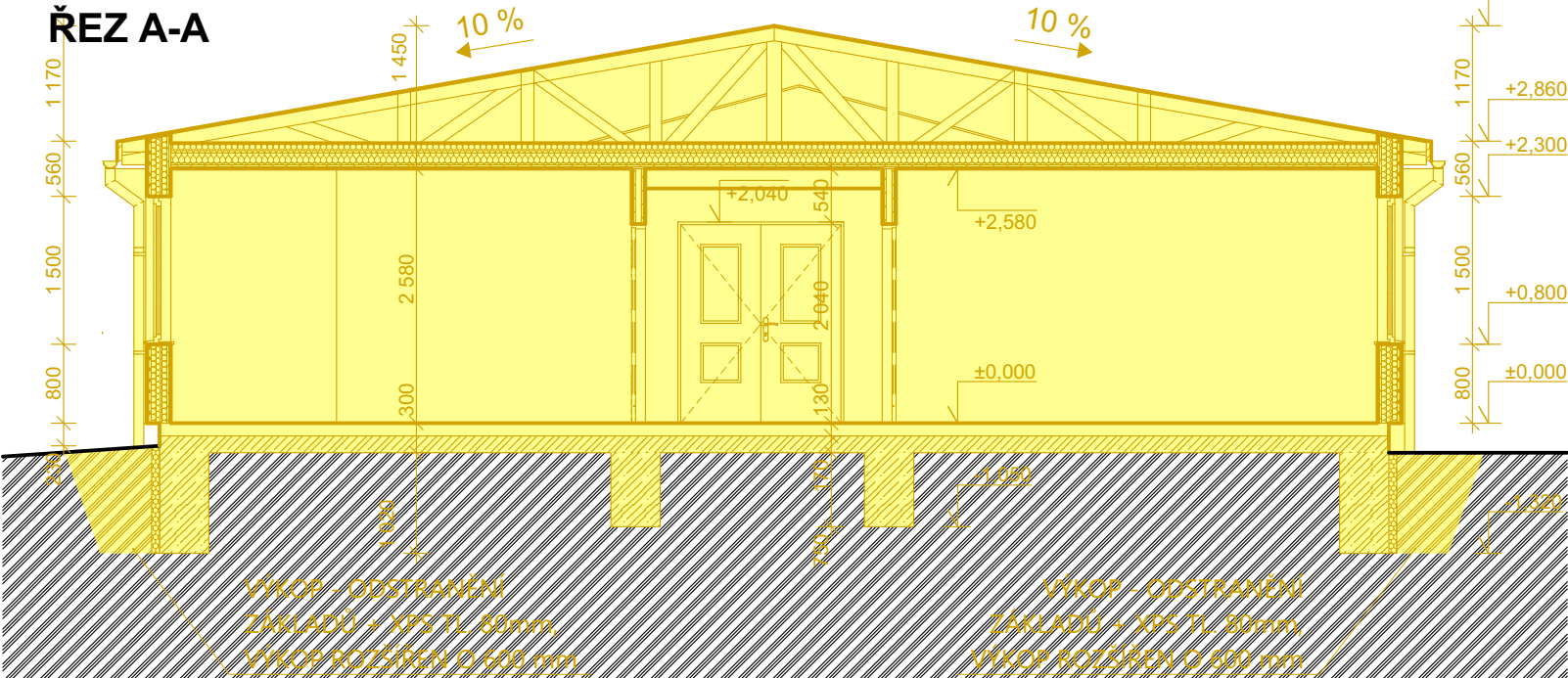
VZHLEDEM K CHARAKTERU STAVEBNÍHO ZÁMĚRU JE PŘESNOST ZAMĚŘENÍ +70 mm.

Tato dokumentace je duševním vlastnictvím chráněným platnými zákony. Nesmí být bez předchozího písemného souhlasu autora její část či jako celek kopírována, rozmnožována, upravována a zpřístupněna jiným fyzickým nebo právnickým subjektům či jinak zneužívána. Výše uvedené platí mimo jiné i pro použití dokumentace v rámci styku s úřady činnými ve stavebním řízení, s orgány státní správy, se správci inženýrských sítí, ve výběrovém řízení, atd.

Dokumentace nesmí být za žádných okolností bez předchozího písemného souhlasu autora modifikována, použita celá nebo její část k vytvoření jiné dokumentace pro stavbu, část stavby nebo změny stavby.

PROJEKTOVÝ POČÁTEK: 0,000 = 527,40 m.n.m. Bpv	SCHÉMA 	ORIENTACE	AUTORIZACE
--	------------	-----------	------------

ŘEZ A-A



Technický popis bouracích prací

- ODPOJENÍ OBJEKTU OD PŘÍPOJEK (VODA, PLYN, SILNO A SLABO-PROUD A JINÁ PŘÍTOMNÁ MÉDIA) A JEJICH ZASLEPENÍ - POVEDE VŽDY KVALIFIKOVANÁ OSOBA
- Vykližení objektu od mobiliáře
- Odstranění všech technických zařízení a zařízovacích předmětů.
- Odstranění rozvodů viditelných i zasekaných.
- Vybourání všech výplní otvorů (dveře, okna, větrání, chráničky)
- Odstranění podlahových vrstev
- Odstranění nosných roštů příček a podhledů.
- Odvoz a rozebrání kačíku, obručníků, zámkové dlažby
- Demontáž střešní krytiny.
- Demontáž nosné konstrukce střechy.
- Odstranění stropní konstrukce nad 1.NP
- Demolice zdiva v 1.NP
- Demolice základové desky.
- Odstranění základových konstrukcí a jejich zateplení s rozšířenými výkopy.
- Zajištění stavebního výkopu.
- Realizace odvodnění stavební jámy.

**statika dynamika**  
architektura • komplexní stavební projekce  
W: www.statika-dynamika.cz • T: +420 608 267 712

HLAVNÍ INŽENÝR PROJEKTU Ing. Miroslav Poláček	AKCE: <b>DD Tmavý Důl - PD novostavba I. oddělení DEMOLICE OBJETŮ, TMAVÝ DŮL</b>		
ZODPOVĚDNÝ PROJEKTANT Ing. František Hajda	DATUM 01/2019	ZAKÁZKOVÉ ČÍSLO GP 18-143-17-1.6	PAPÉ D.1.1.3. <b>05</b>
PROJEKTANT STAVEBNÍ ČÁSTI Ing. Tomáš Čulík, Ing. arch. Eva Pokorná, Ing. Michaela Švandová	FORMÁT 650x420	ČÍSLO VÝKRESU D.1.1.3.	
INVESTOR Královhradecký kraj Pivovarské náměstí 1245, 500 03, Hradec Králové	STUPEŇ PD DBP	1:75	
MÍSTO STAVBY Č. PARCELY St. 751, St. 752 KRAJ: Královhradecký K.Ú.: RTYNĚ V PODKRKONOŠÍ	ŘEZY - BOURACÍ PRÁCE		
OBJEKT <b>SO.01</b> D.1.1 ARCHITEKTONICKO - STAVEBNÍ ŘEŠENÍ D.1.1.2 - STÁVAJÍCÍ STAV			
OBSAH VÝKRESU			